

员

个 主 人 4400
农

4400 macd

员

人

员员

员

100 /

例

司

员

又

区员

员

例

个

业创

五

乐

6 17

仓

例

个
上

司

上

6 17

员Mysteel

员

90.15%

0.01%

1.47%

41.99%

16.88%

44.16%

243.29

0.03

1.72

上

司

个

0.4

上
上

51.9%

6 17

70

上

700

上

2021

4000

业

且 且

2182.9

叠

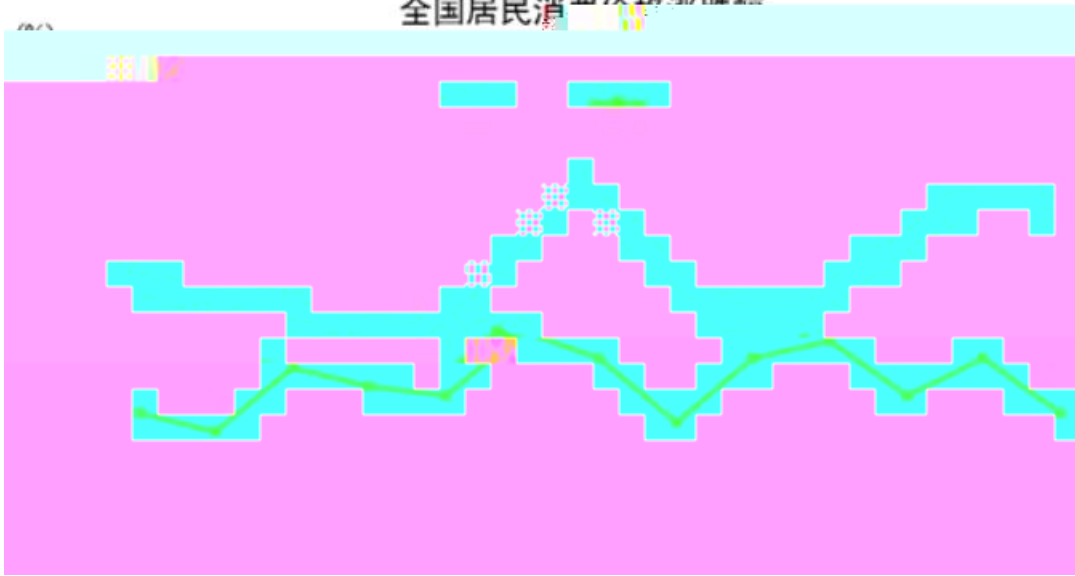
0.1% 1-5

9933.5

叠

0.8%

全国居民消费价格指数



2022 5
2.1%
2.1%
2.1%
2.3%
0.7%
1.5%
5
0.2%
0.2%
0.1%
0.3%

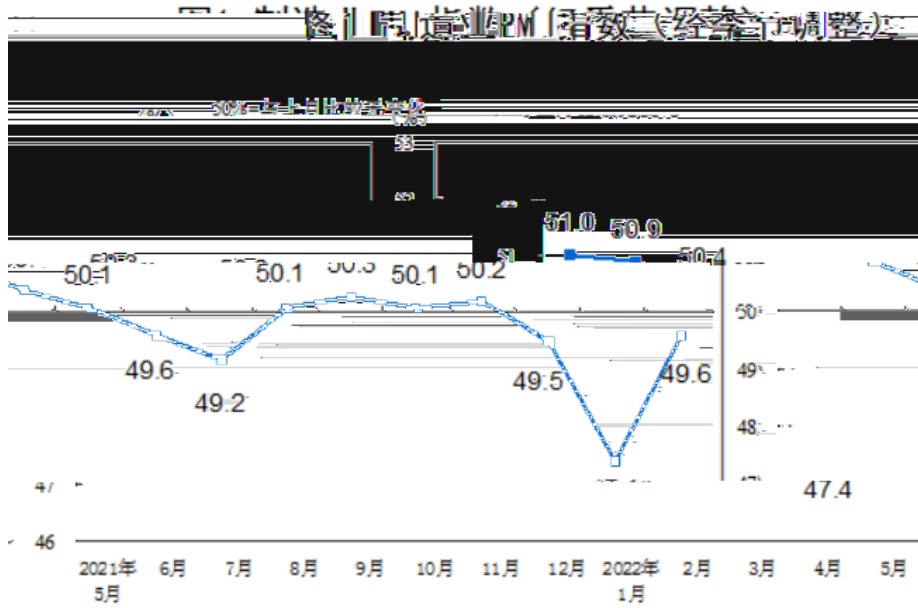
工业生产者出厂价格涨跌幅



工业生产者购进价格涨跌幅



2022 5
上
6.4%
9.1%
上
0.1%
0.5%
8.1%
上
10.8%



5 上 上 PMI 个49.6% 两
2.2业 上

图 1 中国制造业采购经理指数 (经季节调整) (单位:%)

单位: %

原材料库存	从业人员	供应商配送时间	PMI	生产	新订单
47.7	48.9	47.6	51.0	52.7	51.3
48.0	49.2	47.9	50.9	51.9	51.5
47.7	49.6	48.9	50.4	51.0	50.9
47.7	49.6	48.0	50.1	50.9	49.6
48.2	49.0	48.1	49.6	49.5	49.3
47.0	48.8	46.7	49.2	48.4	48.8
47.7	48.9	48.2	50.1	52.0	49.4
49.2	49.1	48.3	50.3	51.4	49.7
49.1	48.9	47.6	50.1	50.9	49.3
48.1	49.2	48.2	50.2	50.4	50.7
47.3	49.6	45.5	49.5	49.5	49.0
2022年4月	47.4	44.4	46.5	47.2	37.2
2022年5月	49.6	49.7	47.9	47.6	44.1

上 PMI 5业 两
个49.7% 5.3业 上

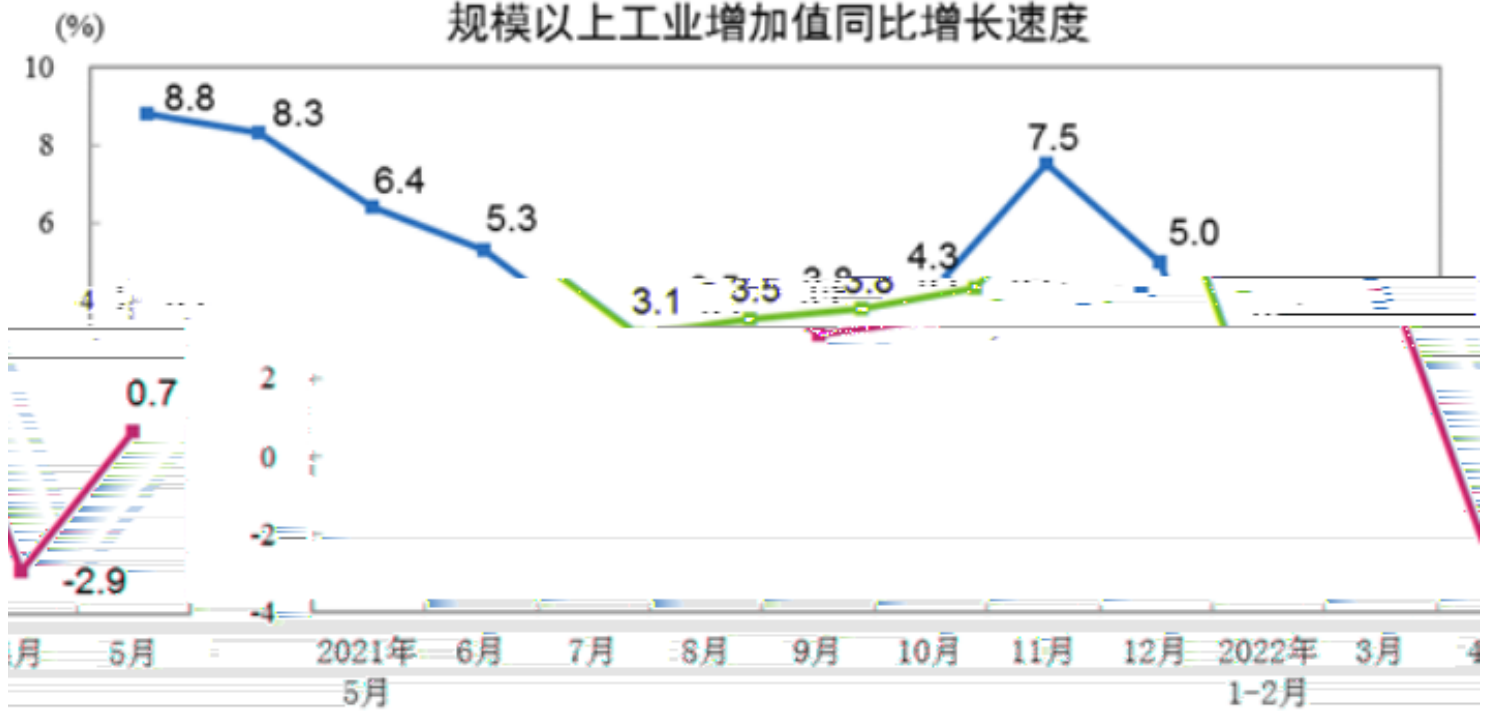
个48.2% 5.6业 上

个47.9% 1.4业 上

上 呈 个47.6% 0.4业 上 上

例 上 例 五 个44.1% 6.9业 两

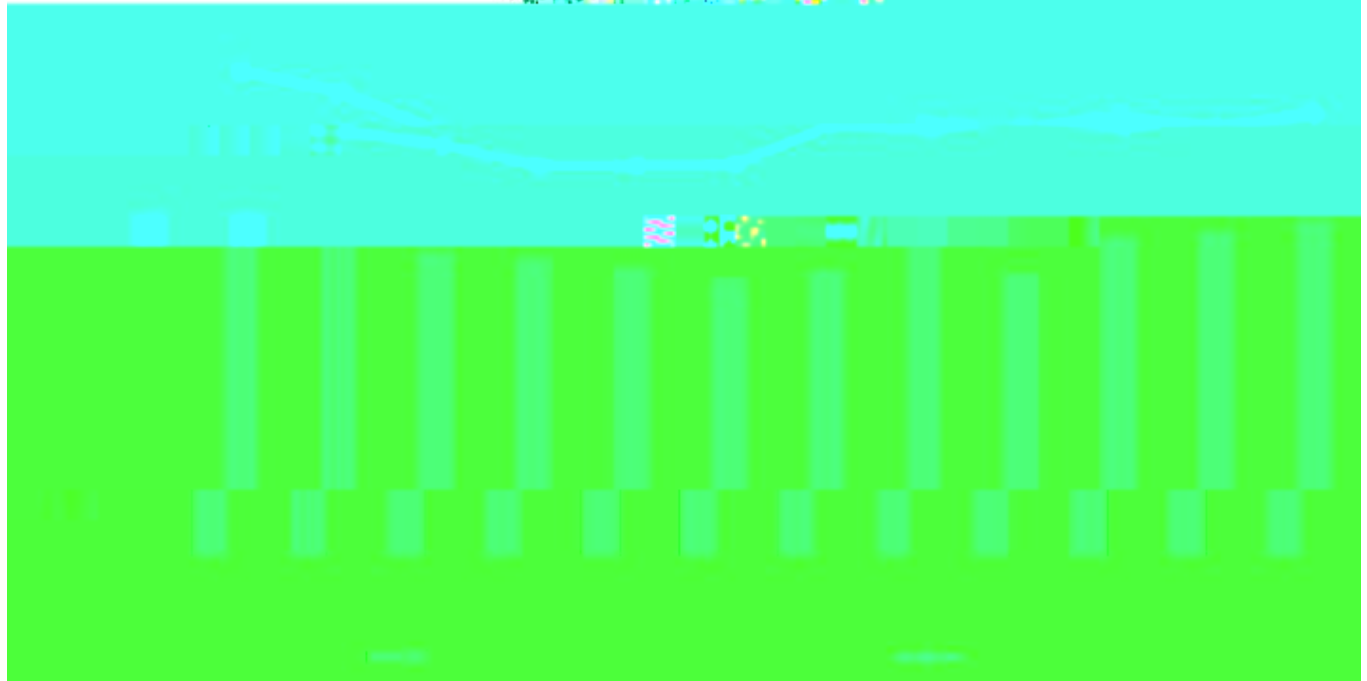
规模以上工业增加值同比增长速度



2022年5月份规模以上工业生产主要数据

	5月		1—5月	
	绝对量	同比增长%	绝对量	同比增长%
生铁 (万吨)	8010	2.4	36097	5.0

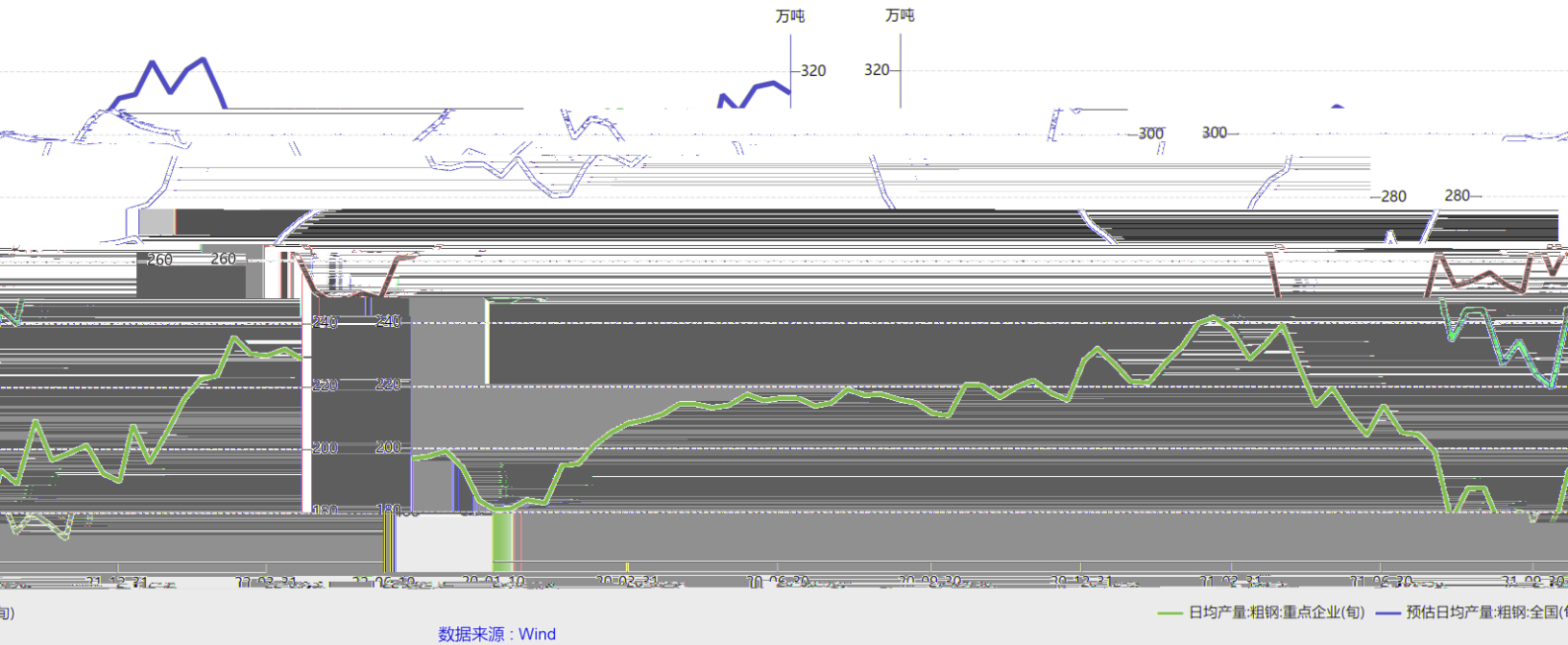
钢材同比增长速度及库存



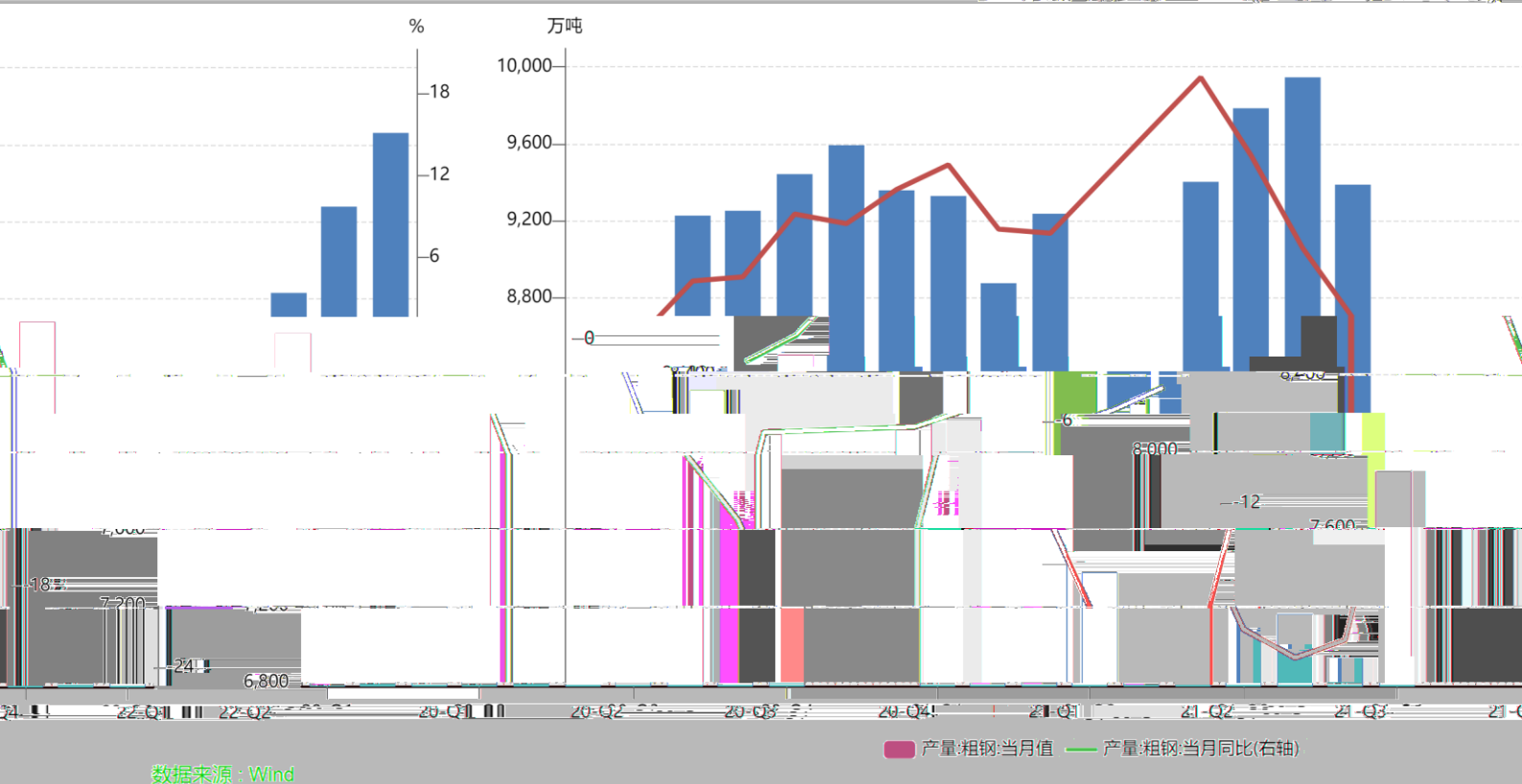
2022/6/17

期货	收盘价	周涨跌幅	期货二
螺纹钢	4520	-5.64%	上海
螺纹钢	4380	-7.01%	天津
热卷(5.75*1500*C)	4560	-6.37%	热卷
热卷	4510	-5.85%	

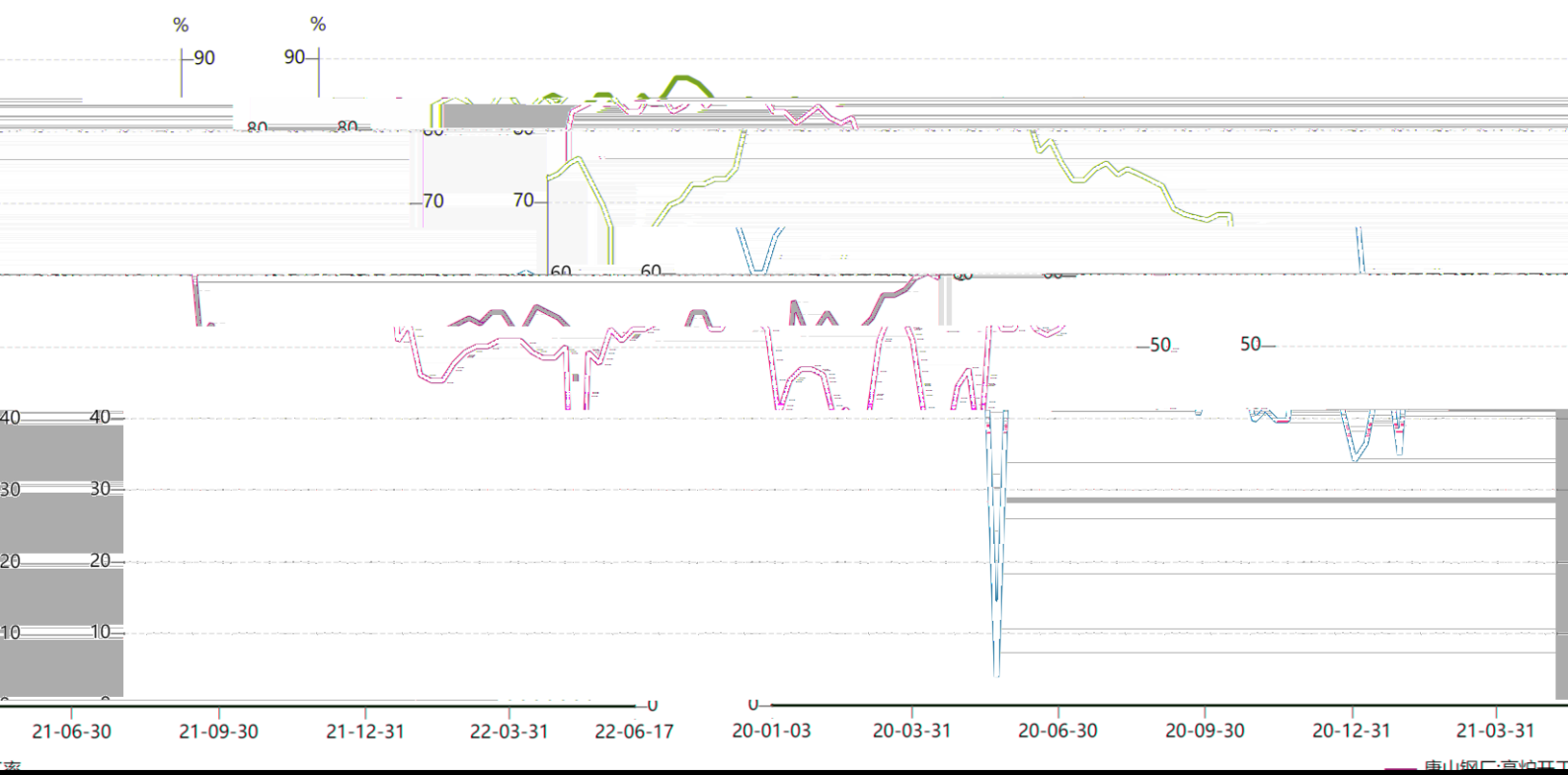
日均产量:粗钢:重点企业(旬)



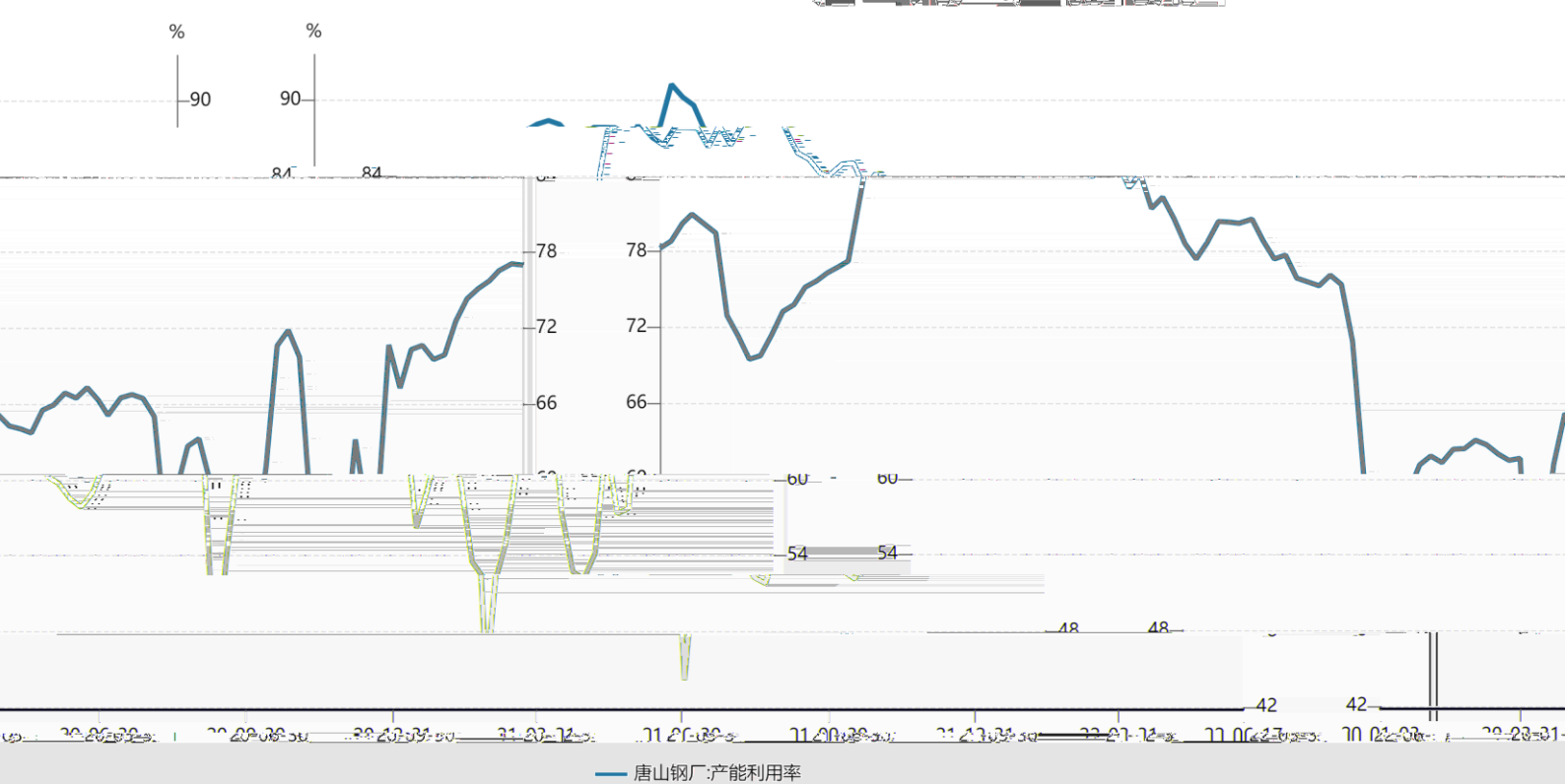
粗钢日均产量(国家统计局)



唐山钢厂·高炉开工率



唐山钢厂·产能利用率



— 唐山钢厂·产能利用率

品种	产量	库存	社会库存	总库存
螺纹钢	292.09 ↓ 1.35	267.59 ↑ 4.33	924.99 ↓ 18.41	1192.58 ↓
线材	139.78 ↑ 0.05	108.76 ↓ 4.70	176.75 ↓ 7.57	285.51 ↓ 1
热轧板卷	316.56 ↓ 9.60	96.07 ↑ 2.95	249.63 ↑ 5.07	345.70 ↑ 8
冷轧板卷	84.05 ↑ 0.16	41.78 ↓ 2.36	138.46 ↑ 1.17	180.24 ↓ 1
合计	978.79	1425	695.50	1799.29

例

两

例

上

人

两

员

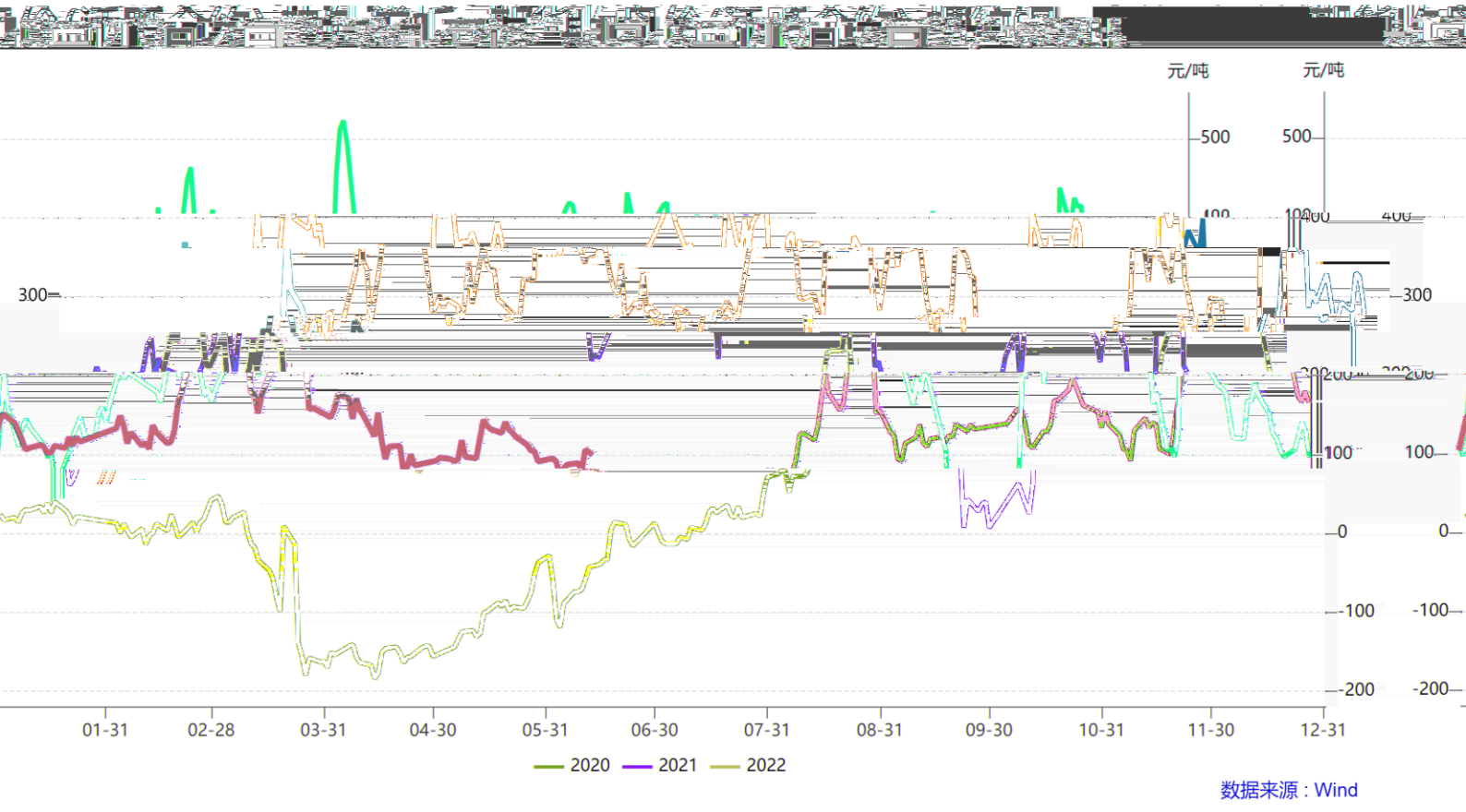
个

司

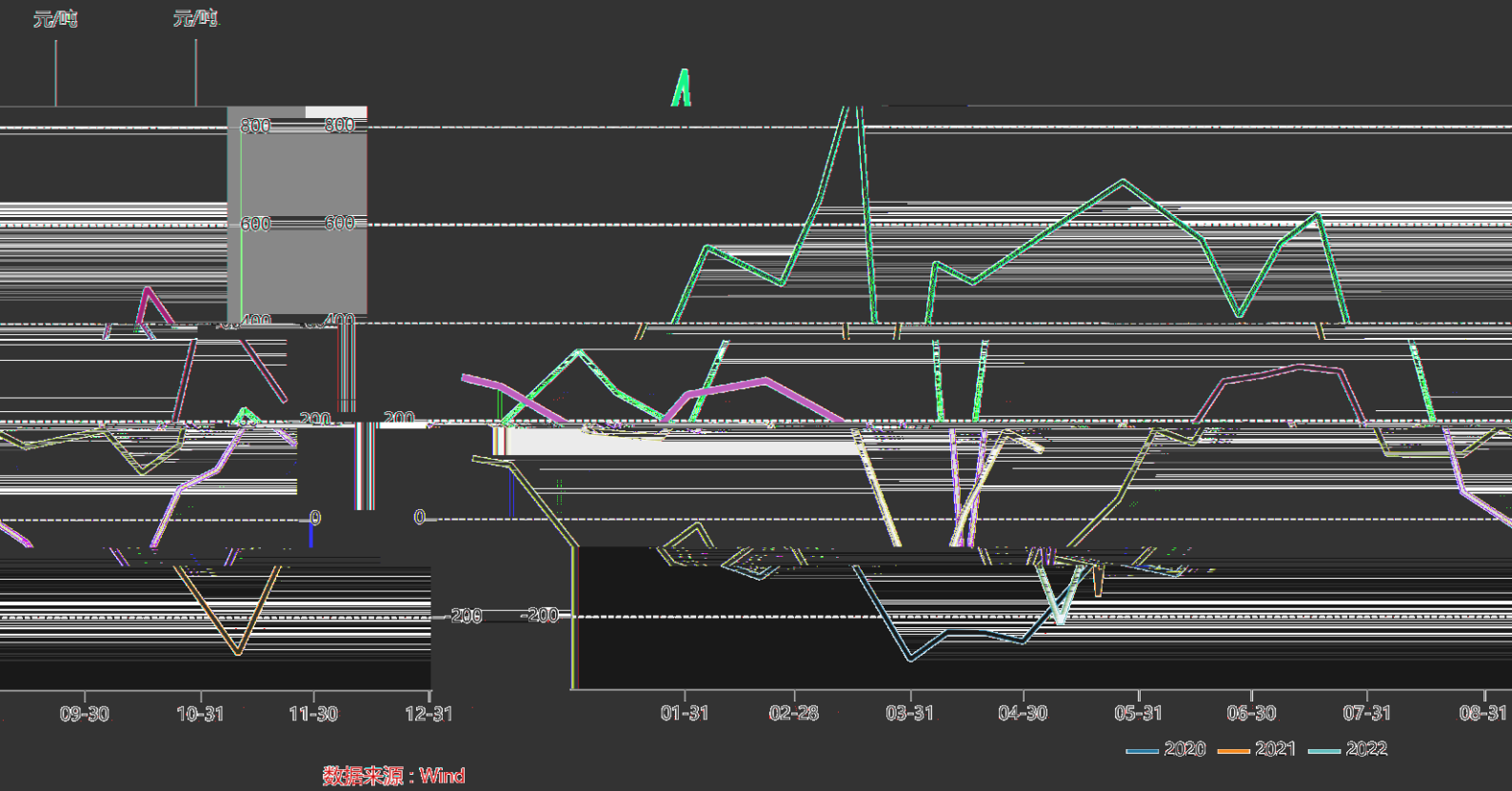
员

个

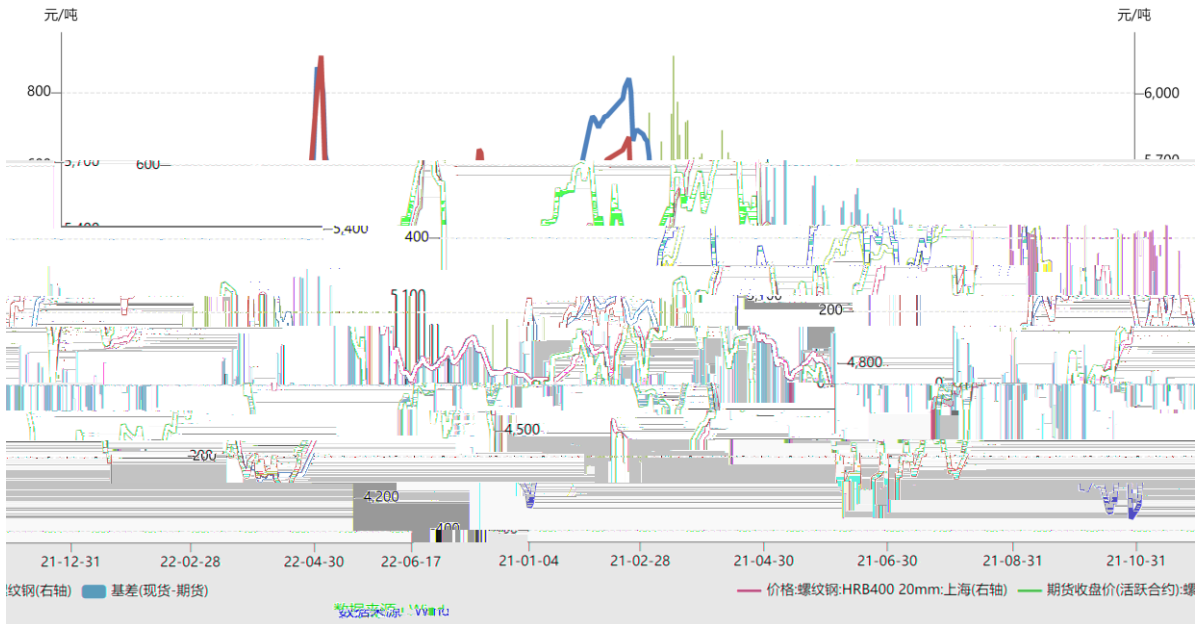
4180 / 员 4508 / 员 67 / 6 17 个3535 / s
-328 / 员 407 / X Ä03C21.604 re



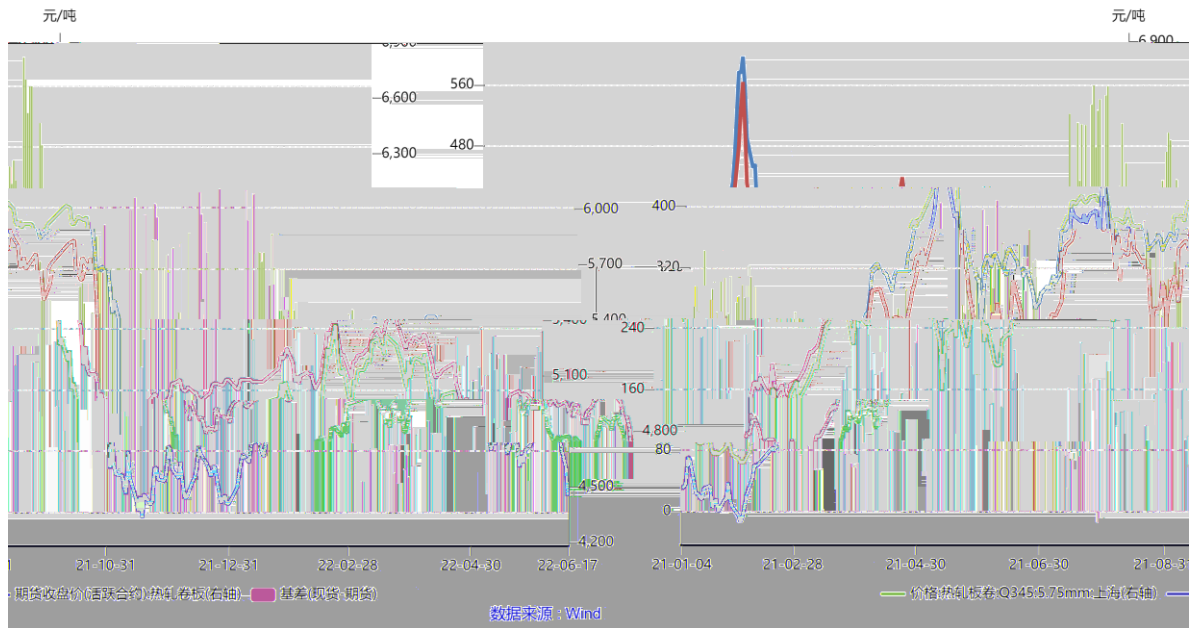
价格波动分析: 2022年1-7月 上海 市场价格螺纹钢HRB400由16.95元/吨至16.95元/吨



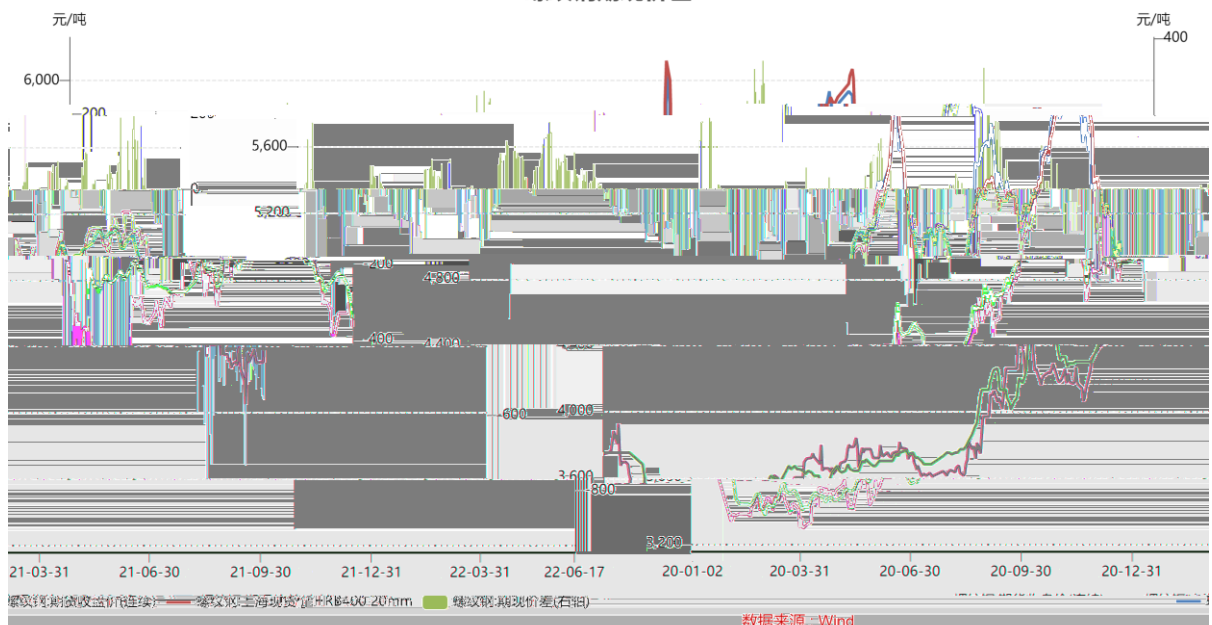
螺纹钢基差 (活跃合约)



热轧卷板基差(活跃合约)



螺纹钢期现价差



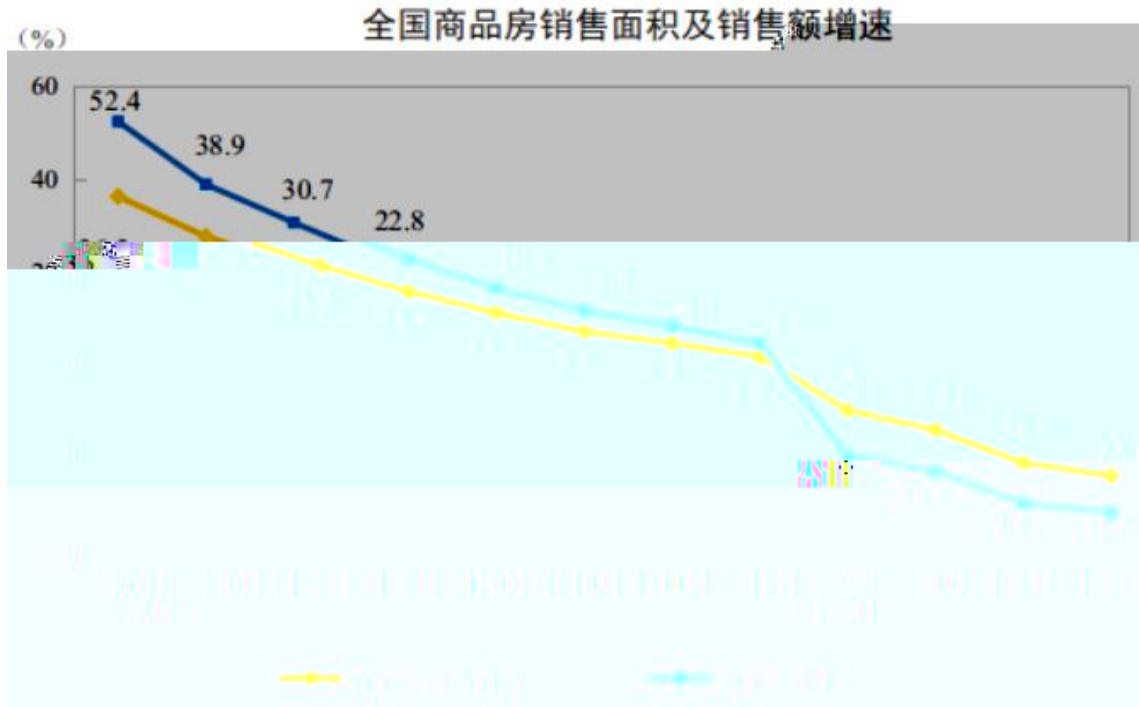
6	18	5			
5		23		35.8%	1-5
	107		42.8%		
	5	17.30		40.7%	1-5
	811.58		50.9%		

表：2021年5月全国汽车出口量值表

商品名称	单位	5月	同比 (%)	1-5月	累计同比 (%)
汽车 (包括底盘)	万辆	23	35.8	107	42.8
乘用车	辆	173034	40.7	8115827	48.7
商用车	辆	54453	22.3	231144	24.9
客车 (十座及以上)	辆	4285	35.8	17188	11.5
货车	辆	41383	23.9	177202	28.9
专用汽车	辆	2157	37.8	8632	33.4
汽车零配件					
车用发动机	万台	22	-30.3	114	-28.5
汽车轮胎	吨	586796	31.0	2644070	7.6
电动载人汽车	辆	75598	121.6	310369	108.6
混合动力汽车 (10座及以上)	辆	93	300.0	171	180.3
纯电动汽车 (10座及以上)	辆	343	146.8	1520	130.7
非插电式混合动力乘用车	辆	480	-49.1	5353	296.5
插电式混合动力乘用车	辆	6246	23.0	26684	31.1
纯电动乘用车	辆	68436	144.9	276641	108.4

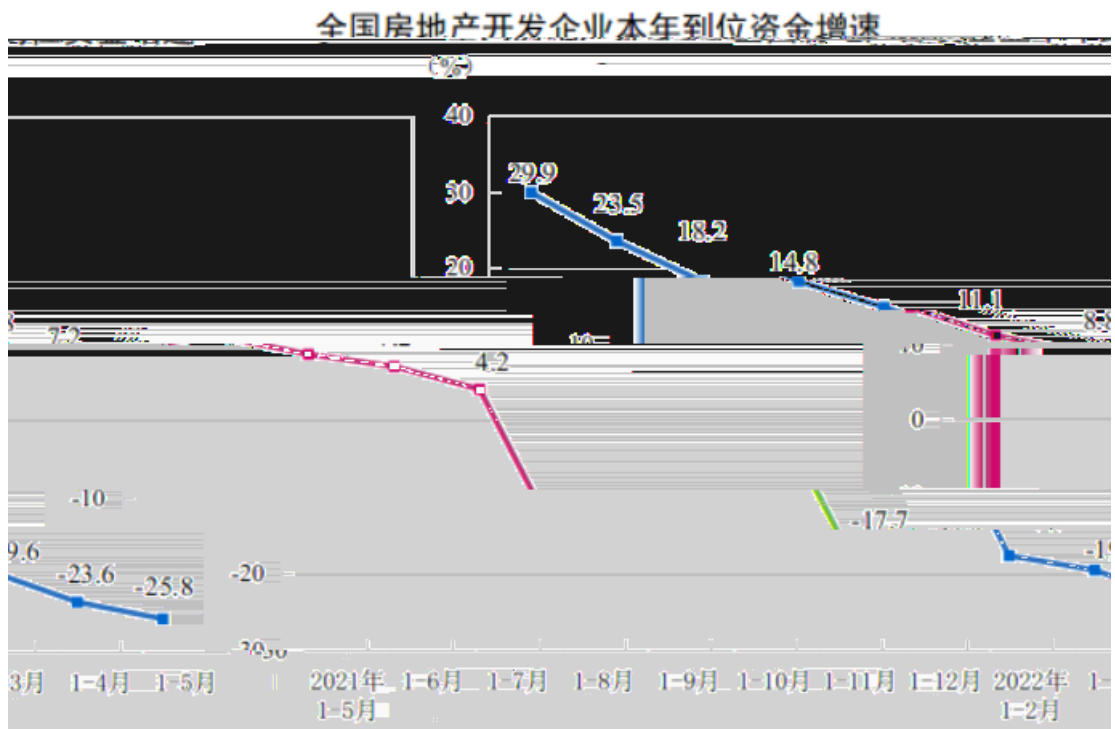
数据来源：海关

1—5	50738	23.6%
28.1%	48337	31.5%
34.5%		



上

1—5	上	60404	25.8%
8045	26.0%	51	101.0%
21061	7.2%	19141	39.7%
9785	27.0%		业



6 10 12.6% 上 5 186.2
12.2% 57.6% 1-5 955.5
5 44.7 105.2% 1-5
200.3 111.2%
5

个

2022年5月汽车生产情况

单位：万辆、%

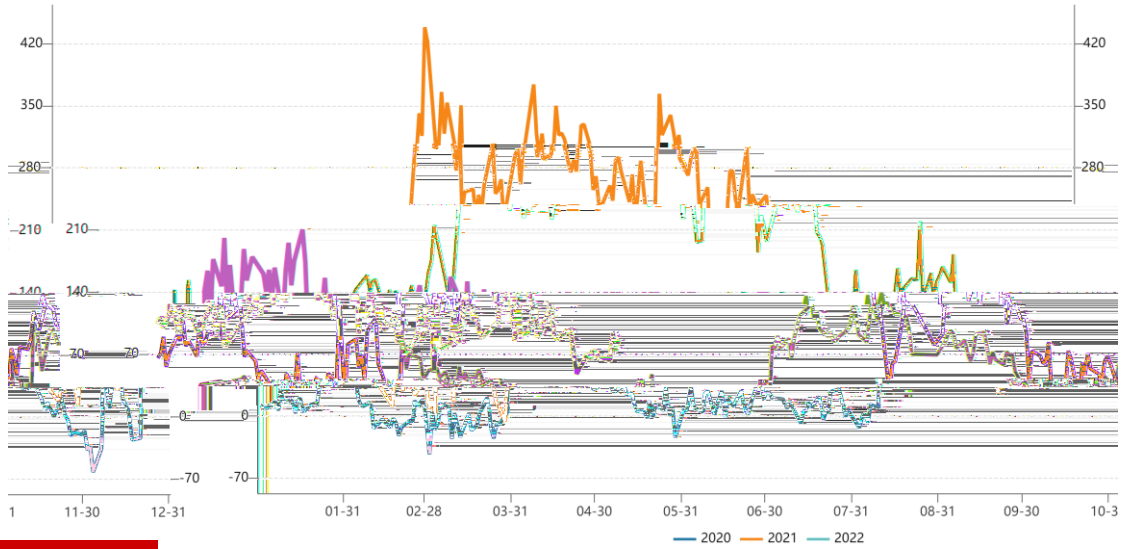
	5月	1-5月累计	环比增长	同比增长	同比累计增长
汽车	192.6	961.8	59.7	-5.7	-9.6





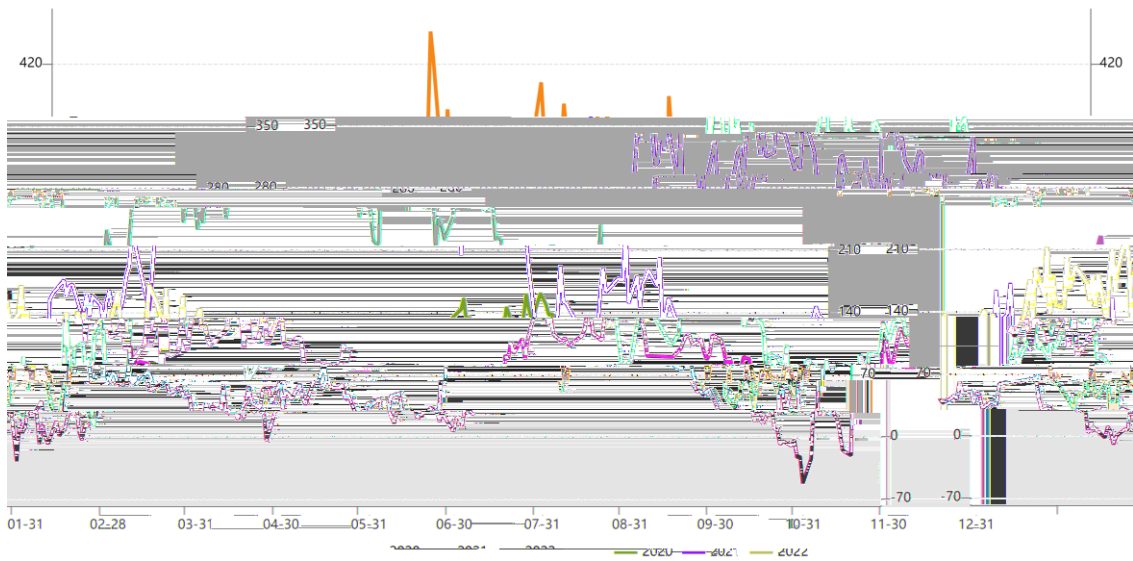
2022/6/17				
期货	收盘价	周涨跌幅		
铁矿12209合约	821.5	-10.17%		
焦煤12209合约	629	-9.01%		
焦炭12209合约	625	-9.01%		
螺纹钢12209合约	4750	-1.05%		
热轧卷板12209合约	4750	-1.05%		
铁矿石12209合约	821.5	-10.17%		
焦煤12209合约	629	-9.01%		
焦炭12209合约	625	-9.01%		
螺纹钢12209合约	4750	-1.05%		
热轧卷板12209合约	4750	-1.05%		

车板价:青岛港:澳大利亚:PB粉矿:61.5%:-期货收盘价(活跃合约):铁矿石



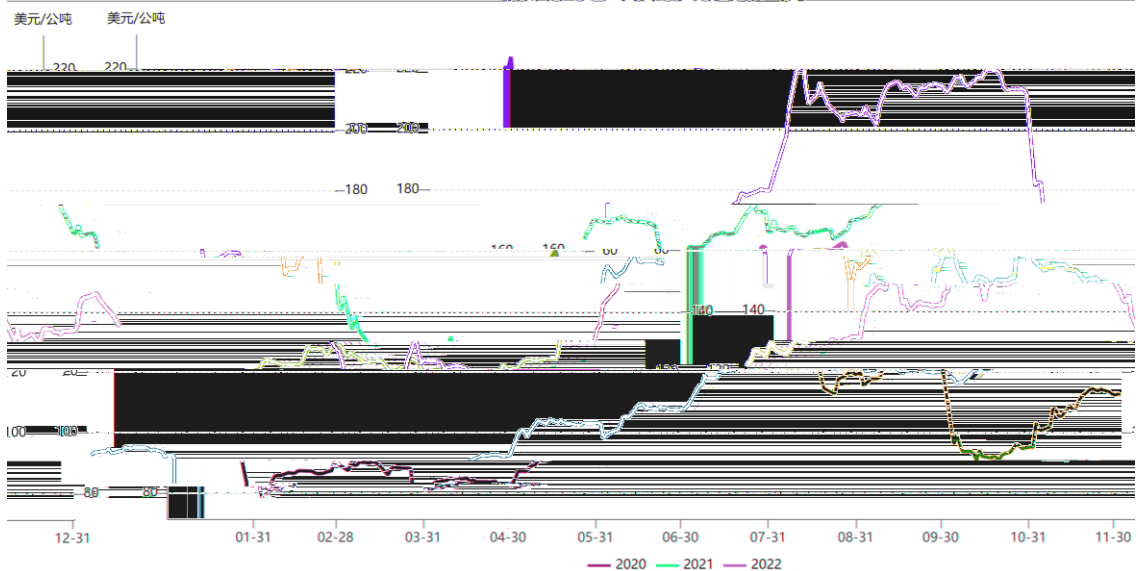
Wind

车板价:青岛港:澳大利亚:纽曼粉:62.5%:-期货收盘价(活跃合约):铁矿石

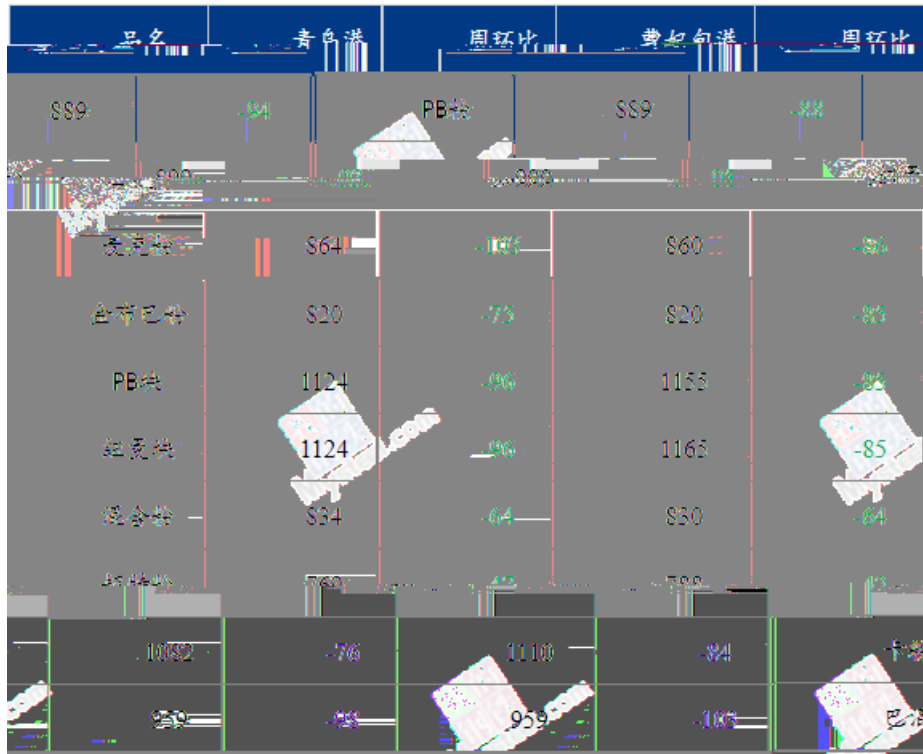


数据来源: Wind

结算价:铁矿石掉期:新交所:当月



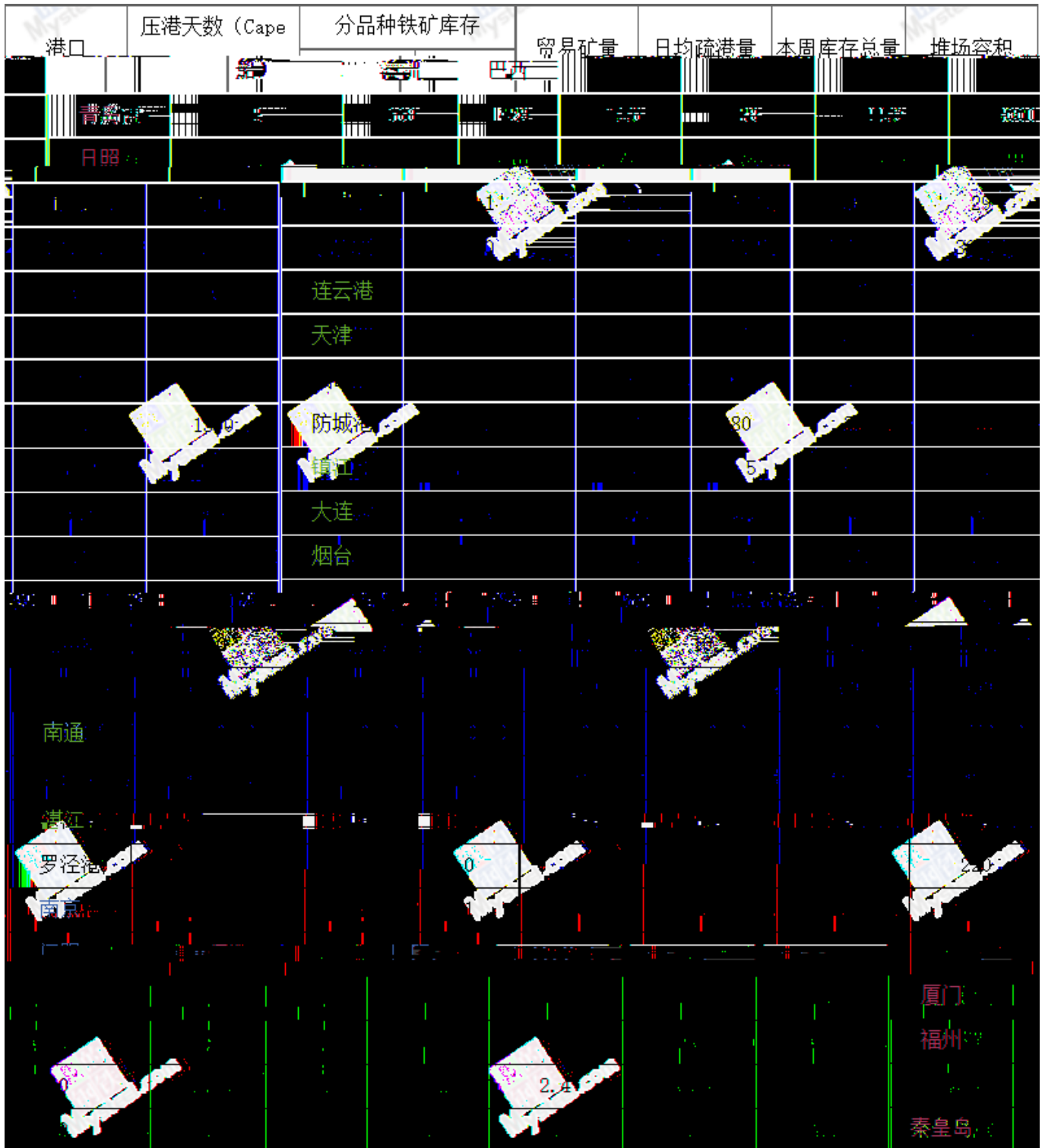
数据来源: Wind



例	Mysteel	19	2641.8	
564.1	45	1890.7	314.5	
Mysteel	247	83.83%	员	0.28%
3.57%		90.15%	0.01%	1.47%
41.99%	16.88%	44.16%	243.29	
0.03	1.72			
Mysteel	45	个12665.26	180.07	
306.24	12.35	93	8	

去年同期平均	Mysteel 跟踪调研数据	本周	上周	总体平均
2101.2	中国45港到港量	1890.7	2205.2	2174.6
2576.6	澳洲、巴西19港发货量	2641.8	2077.7	2442.8
69.64%	国内矿山产能利用率	64.44%	65.48%	64.30%
91.49%	高炉产能利用率	90.15%	90.14%	88.49%
11688.42	247家钢厂样本进口矿总库存	10930.40	10820.84	10907.11
20.04	247家钢厂样本进口矿库存总量	26.04	26.10	27.19
12845.33	13833.17	12291.63	45港港口库存总量	12665.26
91.80	84.35	105.53	本周港口现货日均成交量	76.90
76.60	100.00	89.68	本周远期现货日均成交量	55.40

Mysteel	45业	个	12665.26	180.07
306.24	12.35		5912.47	103.86
7316.66	47.17		556.79	9.39
9746.45	81.97		93	8
Mysteel	47业		13334.26	88.07
47	315.94		14.35	



	Mysteel	19		2641.8	
564.1		1902.7		552.2	
	52.8	739.1		11.9	
	316.9	634.6	BHP	FMG	创
85.9	45.2				个
VALE	15.1	587.8			
	47	2093.8		182.2	45
1890.7		314.5			1285.9
	290.1	人			25.1
326.4			49.5	278.4	
	升	247.3			
	司				
	Mysteel	247	83.83%	员	0.28%
		3.57%			0.01%
	1.47%	41.99%		90.15%	
44.16%		243.29		16.88%	
1.72				0.03	
	Mysteel	247		243.29	
0.03		7	5		
83.83%	员	0.28%		员	
个	员				
					个
员		42%	人		

主

习

呈

个

